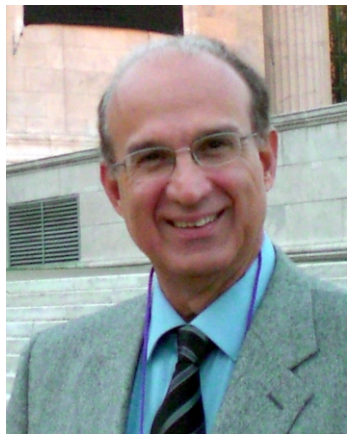


1- CÂNCER DA PRÓSTATA



Dr. Paulo Alcantara

Médico Urologista do Centro Médico Monte Sinai de Ourinhos
Membro Titular da Sociedade Brasileira de Urologia
Membro da Sociedade Americana de Urologia

Para falarmos sobre o câncer da próstata, é fundamental, sabermos mais sobre a próstata e para começarmos vamos conhecê-la melhor.

responsável pela maior parte do líquido ejaculado durante o ato sexual, portanto trata-se de uma glândula vital para a reprodução humana.

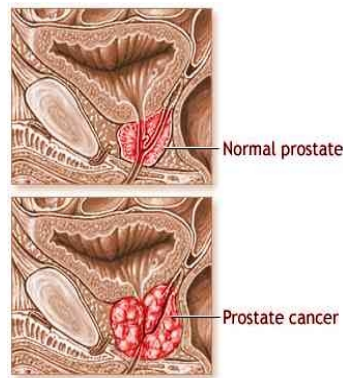
Ela localiza-se próxima à bexiga, abraçando a uretra (tubo que conduz a urina para fora da bexiga), pesa aproximadamente 20 g em jovens, e é do tamanho e formato de uma castanha portuguesa. Com o passar da idade, todos os homens apresentarão um crescimento progressivo da próstata, que algumas vezes pode atingir até 5 a 6x o tamanho original.

Dito isto, falemos sobre as doenças que a próstata pode apresentar. Ela pode ter 03 principais patologias (doenças), inflamação,

prostática benigna) e Câncer

Esta glândula apresenta uma particularidade interessante, pois de maneira diferente de outras glândulas do corpo humano, a próstata encontra-se em local de difícil acesso para exames e muitas vezes, são necessários equipamentos especiais para examiná-la melhor.

O que é o Câncer de



próstata?

Ele ocorre quando as células da glândula começam a mutar e multiplicar incontrolavelmente.

Por que isso ocorre?

Como na maioria dos tipos de câncer, ainda é de causa desconhecida, mas podendo ser atribuída, em hipóteses mais recentes a uma causa familiar (genética), ambiental, étnica e hábito alimentar (obesidade).

O que se sabe até o momento é que parentes próximos daqueles que tiveram câncer de próstata, devem fazer exame preventivo, mais jovens e com menor intervalo, ou seja, mais frequentemente do que aqueles que não possuem tais fatores de risco.

Como e quando fazer a correta prevenção do câncer da próstata?

Primeiro, exame de sangue PSA (exame específico para a próstata) aos 40 anos, seguido de toque retal.

Falemos mais a respeito do PSA.

Trata-se de um exame preventivo realizado através do exame de sangue, que precisa ser feito com extrema qualidade técnica, pois a veracidade do valor encontrado tem que ser confiável, nos dias atuais é com pequenas variações deste exame que a maioria dos casos do câncer da próstata é diagnosticado.

Por que a realização do toque retal é importante?

Lembram-se no início deste artigo que disse que a próstata é de difícil acesso!

Este é o motivo para a realização do toque retal, o acesso retal é o único

possível de modo não invasivo para que o urologista (especialista treinado para o exame de toque retal da próstata) possa “sentir” a superfície posterior da glândula e desta maneira, perceber nódulos (caroço), endurecimentos etc., que sugerem a possibilidade de um câncer.

Se um ou outro, ou os dois exames estiverem alterados, o urologista, baseado em protocolos internacionais (maneira que a medicina impede que cada médico faça as coisas da maneira que entender, mas sim seguindo testes e análises mundiais da melhor forma de tratar uma doença), pode solicitar exames adicionais, geralmente uma análise de pequeno fragmento (biópsia).

Nos dias atuais, graças às pesquisas e o enorme contingente de entidades, centros de oncologia e hospitais, muito se avançou no tratamento desta doença que pode acometer até 25% dos homens após os 40 anos e que certamente acometerá todos os homens que vivam até os cem anos de idade, ainda que venham a falecer de outras causas.

Atualmente a cirurgia radical com a retirada

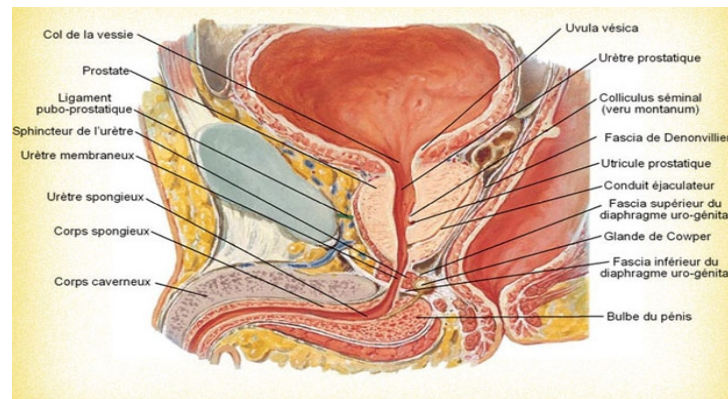
completa da próstata é o tratamento mais utilizado para o tratamento do Câncer de próstata inicial.

Tratamentos não cirúrgicos já existem para casos escolhidos, tais como a radioterapia modulada conformacional, a braquiterapia (sementes radioativas), hormonioterapia, HIFU, crioterapia etc.

As perspectivas futuras começam a surgir apontando para os próximos 2 a 3 anos, um tratamento focal do Câncer de próstata, usando a biologia molecular para identificar as lesões significativas dentro da próstata através de ressonância magnética multifuncional com biópsias dirigidas.

Finalmente um lembrete a todos os homens. A prevenção é a única arma que temos para evitar uma doença agressiva, assintomática no início e responsável por um número significativo de óbitos no mundo.

Referências: Sociedade Brasileira e Americana de Urologia. American Cancer Society.



A próstata é uma glândula masculina relacionada principalmente ao sistema de reprodução do homem e

chamadas de prostatites, crescimento benigno, chamado HPB (hipertrofia